

Indicazioni stradali

Modalità di partecipazione



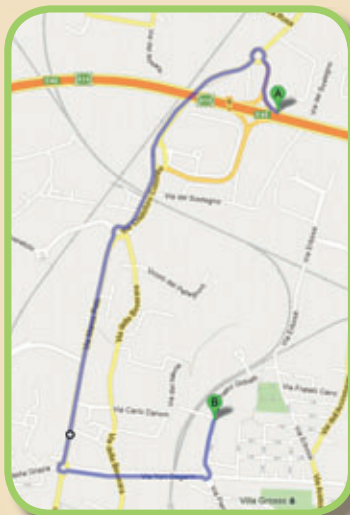
Con il patrocinio di

• Dall'autostrada

Uscita casello di **Bologna Arcoveggio**, mantenere la destra al bivio, seguire le indicazioni per **Milano/Firenze/Bologna Centro / Bologna Aeroporto / Castelmaggiore / Casalecchio di Reno** ed entrare in **Tangenziale Nord Bologna**.

• Dalla tangenziale

- uscita **5 verso Bologna Centro**;
- alla rotonda prendere la 2ª uscita e imboccare **via Cristoforo Colombo**;
- alla rotonda prendere la 2ª uscita e imboccare **via Marco Polo**;
- alla rotonda prendere la 3ª uscita e imboccare **via Yuri Gagarin**;
- alla rotonda prendere la 3ª uscita per imboccare **via Piero Gobetti**.



• Arrivati in via Gobetti

proseguire diritto, e seguire le indicazioni per il Convegno.

• Arrivati al CNR disponibilità di ampio parcheggio



• In autobus

il sabato è disponibile solo la **linea 11/b** che ferma alla **Rotonda Gobetti**.

L'ultimo tratto di strada (800 metri circa) è da percorrere a piedi seguendo le indicazioni per il Convegno.

Iscrizione obbligatoria

*Il convegno è a numero chiuso
Per garantire la partecipazione
è consigliata la pre-iscrizione*

Modalità di iscrizione

Iscriversi con una delle seguenti modalità:
scaricando il PDF dal sito:
www.associazioneleve.com
oppure dal sito: **www.educazionespeciale.it**
compilandolo e rimandandolo
alla segreteria organizzativa
tramite mail all'indirizzo: **eventi@edlineadv.com**
oppure utilizzando il numero di fax **051 341169**
ENTRO venerdì 12 Ottobre 2012

In caso di sopravvenuta impossibilità di partecipare dopo l'iscrizione, si prega di avvertire la segreteria del Convegno per lasciare eventualmente il posto ad altre persone interessate.

Segreteria organizzativa:

Marta Morelli 333 3601192 - 051 920702
Erika Ascari 339 7591806

Segreteria scientifica:

Associazione élève, e-mail: dantasso@libero.it



Realizzato insieme a **VOLABO** nell'ambito del progetto
"Materiali educativi per disabili intellettivi" 2011



ASSOCIAZIONE

élève

ONLUS

presenta il primo Convegno su

**DISABILITÀ
INTELLETTIVA**

competenze di base e lavoro



Bologna

20 OTTOBRE 2012

CNR Area della Ricerca Via Gobetti, 101

Il Convegno

Associazione élève, nata per migliorare l'educazione e il progetto di vita di disabili intellettivi, promuove questo primo Convegno dedicato al rapporto tra competenze di base acquisite nel percorso scolastico e inserimento nel mondo del lavoro.

Dopo 40 anni dall'integrazione dei disabili intellettivi nel sistema scolastico nazionale, non è ancora possibile trarre un bilancio positivo da questa esperienza.

Mancano anche dati certi sui reali livelli di competenza di base raggiunti da questi allievi nelle diverse situazioni e contesti. Rimane tuttora sostanzialmente aperto il problema dell'ingresso nel mondo adulto del disabile intellettivo.

Il convegno si propone di produrre alcune riflessioni e portare esperienze sulla relazione cruciale fra acquisizione di competenze di base del percorso educativo e possibilità di una vita adulta più soddisfacente.

Associazione élève distribuirà gratuitamente ai partecipanti al Convegno il volume: *Educazione speciale 1: percezione sensoriale, attenzione e memoria.*



Programma

• ore 8:30 - 9:00, accoglienza

• **MODERA: Nerino Arcangeli,**
Psicologo e Psicoterapeuta

• ore 9:00 - 9:30, saluti delle autorità

• ore 9:30 - 10:10, **Antonia Parmeggiani,**
Docente di Neuropsichiatria Infantile, Università di Bologna
La disabilità intellettiva in età evolutiva

• ore 10:10 - 10:50, **Annio Posar,**
Ricercatore Neuropsichiatria Infantile, Università di Bologna
Pregi e limiti del concetto di quoziente intellettivo

• **ORE 10:50 - 11:10, INTERVALLO**

• ore 11:10 - 11:50, **Graziella Roda,**
Ufficio Scolastico Regionale Emilia-Romagna
A essere grandi si comincia da piccoli

• ore 11:50 - 12:30, **Emma Lamacchia,**
Neuropsichiatra Infantile
Il piacere di amare il lavoro

• ore 12:30 - 13:10, **Carla Zappella,**
Servizio Psicopedagogico I.C. Calcinatè (BG)
Vita quotidiana in una sezione potenziata

• **ORE 13:10 - 14:10, PAUSA PRANZO**

• **ORE 14:00 - 14:30, DISTRIBUZIONE VOLUMI**

• ore 14:30 - 15:20, **Daniele Tasso,**
Docente, Responsabile Area Didattica Associazione élève
Presentazione del volume Educazione Speciale I: percezione sensoriale, attenzione e memoria

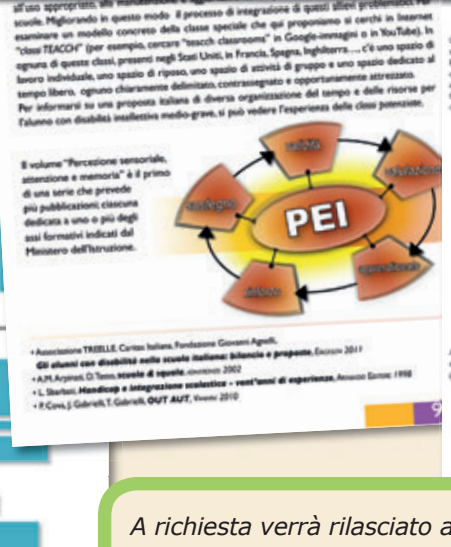
• ore 15:20 - 15:50, **Michele Clementel,**
Presidente Cooperativa Fattoriabilità,
Competenze in bottiglia

• ore 15:50 - 16:20, **Aziz Rouame,**
Centro Ausili Tecnologici ASL di Bologna,
Il computer nelle situazioni di difficoltà: quale scelta e quale utilizzo

• ore 16:20 - 17:00, **dibattito**
introdotta da **Anna Maria Arpinati,**
Presidente Associazione élève

• ORE 17:00, ESTRAZIONE PREMI

AREA	SEZIONE	SOTTOSEZIONE
Educazione sensoriale	VISTA	• Percezione della profondità • Rapporto figura-fondo • Figure uguali, figure diverse • Coordinazione spatio-motoria • Riconoscimento dei colori
	TATTO	• Superfici • Temperature • Forme • Dimensioni • Pressi • Caratteristiche
	UDITO	• Percezione del suono • Discriminazione dei suoni • Caratteristiche del suono • Percezione udibile per l'ascoltatore
	GUSTO	• I 4 gusti fondamentali • Sapori e benessere
Educazione memoria	OLFATTO	• Scrivere gli odori • Distinguere gli odori • Difesa sensoriale
	ATTENZIONE	• Attenzione selettiva • Attenzione alternata • Attenzione prolungata • Attenzione a più stimoli • Attenzione con memoria
	MEMORIA	• Memoria a breve termine • Memoria a lungo termine



A richiesta verrà rilasciato attestato di partecipazione.