

"Lino Smerieri"
Via Livio Borri, 40 - 41100 Modena
Tel. 059.36.84.911 - Fax 059.36.54.86
E-mail: avisnet@avismodena.it
http://www.avis.it/modena
C.F. 80008350367

10 - 11.30
Modena, 21 Settembre 2012

Ai Presidenti
Avis Comunali ed equiparate

Ai Responsabili Scuola
Avis Comunali ed equiparate
della provincia di Modena

- Loro sedi -

**Oggetto: trasmissione informativa relativa alla mostra "GLOBULANDIA,
UN'AVVENTURA IN ROSSO"**

Trasmettiamo in allegato le informazioni relative alla mostra "**GLOBULANDIA UN'AVVENTURA IN ROSSO**", che si terrà a Modena (Palazzo dei Musei) dal 10 al 21 ottobre 2012.

Si tratta di una mostra interattiva che conduce alla scoperta del sangue, stimolando l'apprendimento delle nozioni di biologia, storia della medicina, farmaceutica e volontariato sociale, con una avventura sensoriale basata sui 5 sensi, ma soprattutto attivando la curiosità per la conoscenza.

Durante la permanenza della mostra, sono previste, su prenotazione, visite guidate per le scuole sia del Comune che della Provincia, così come descritto nel materiale allegato. Per favorire la migliore riuscita dell'iniziativa siamo cortesemente a chiedervi di trasmettere l'informativa ai referenti per l'educazione alla salute delle scuole del territorio, limitatamente alle scuole secondarie (cioè medie inferiori e superiori).

Oltre alla grande valenza didattica per le scuole, riteniamo che la mostra possa rappresentare un' **importante appuntamento anche per i dirigenti e i volontari** della nostra Associazione. Proprio per questo motivo sono previste anche visite guidate per la cittadinanza e, in generale, per gruppi di adulti prevedendo, per loro, orari del tardo pomeriggio nei giorni feriali (lunedì-venerdì dopo le 17 - 17.30), il sabato pomeriggio e la domenica (tutto il giorno).

I visitatori singoli possono accedere autonomamente alla mostra, negli orari di apertura (8.30-19.30; domenica 21 ottobre fino alle 13.30).

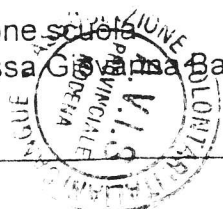
Per gli eventuali gruppi di avisini, anche se piccoli, è richiesta la prenotazione, per una migliore gestione degli spazi (e dei tempi), in quanto la visita guidata può essere effettuata solo per gruppi non superiori alle 25 persone.

Le richieste posso essere inviate via mail a:

- Giovanna Barbieri giovanna.barbieri2@tin.it
- Roberto Mantovani r.mantovani@avismodena.it

Sperando che vogliate raccogliere questa importante occasione, invio cordiali saluti.

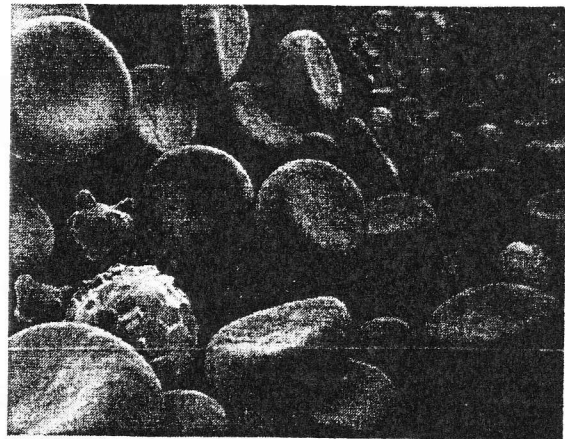
p. la Commissione scuola
la responsabile Dott.ssa Giovanna Barbieri



l'udito potrà percepire il fluire della corrente sanguigna diversamente modulato a seconda del battito cardiaco e dunque dallo stato di moto;

l'olfatto percepirà una profumazione generata dall'aldeide nonanoica umana e che riporta al rapporto percettivo-interpretativo degli animali con il sangue;

l'occhio potrà spiare all'interno del magico flusso rosso per capire cosa succede al sangue in determinate situazioni della vita quotidiana, per apprendere anche a distinguere la differente funzionalità e caratterizzazione dei ruoli degli "attori protagonisti" (le diverse componenti del sangue), che apparentemente appaiono solo come un unico fluido rosso.



Per "toccare con mano" le differenze morfologiche della parte corpuscolata del sangue saranno fatti scendere dall'alto alcuni globuli in materiale plastico-spugnoso che riproducono perfettamente la forma e il colore di emazie (globuli rossi), trombociti (piastrine), leucociti (globuli bianchi). Al gusto, invece, è riservata una sorpresa all'uscita della Blood Box: chi vorrà sentirsi "vampiro" per un giorno potrà gustare il magico liquido (succo di mirtillo), servito in provetta da laboratorio.

STEP 2 – History corner Un momento di "decompressione" ma anche di approfondimento affidato ad un moderno "story-teller", che rivela aspetti insoliti del sangue nelle diverse culture, come in quella giapponese, dove ancora oggi è capace di influire sulle compatibilità affettive, il business e la vita quotidiana: il Blood Horoscope.

STEP 3 – Bellessere In collaborazione con Medici/esperti dello sport e l'attrezzatura fornita da Decathlon (tapis roulant, bicicletta da camera). Qui si parlerà del concetto di *sangunis sano in corpore sano* o meglio *Star Fit in good blood* e del problema del doping fai da te per migliorare le performance durante gli allenamenti anche per gare amatoriali. Sarà possibile fare le prove di resistenza (tapis roulant o bici) e fruire degli schermi per vedere le immagini delle esperienze di atleti estremi.

Infine...Amazing Story Cine Set. Un angolo della sala sarà allestito con un chromakey dove i visitatori potranno rilasciare una testimonianza filmata sulla propria esperienza di dono o buon uso del sangue, debitamente raccolta dal media operator dell'Area Comunicazione CNS, per costruire un racconto "seriale" di come donare se stessi per costruire insieme una comunità del bellessere.

Materiali:

- 1) Offerta-degustazione del succo di mirtillo
- 2) Booklet "Come leggere le analisi del sangue"
- 3) Segnalibro Fatti&cifre
- 4) DVD "La sostenibile leggerezza del dono" (insegnanti)
- 5) Pen drive USB contenente il materiale multimediale di approfondimento (insegnanti)

Un responsabile dello staff Comunicazione CNS erogherà ai docenti un questionario sviluppato ad hoc dai ricercatori di Observa per acquisire dati utili per l'indagine su stili-di-vita-propensione al dono e al contempo per capire quale sia secondo i docenti il livello di awarness che i loro allievi hanno riguardo ai temi trattati e che tipo di feedback si aspettano.

Un guest book raccoglierà i pensieri e le impressioni dei visitatori.

Le scuole della Provincia possono prenotare la visita guidata inviando una mail a cittasane@comune.modena.it

Referenti AVIS

Dott. Roberto Mantovani - 059 3684908 - r.mantovani@avismodena.it

Dott.ssa Giovanna Barbieri - 333 4749493 - giovanna.barbieri@unimore.it



Presentano la MOSTRA ITINERANTE
“GLOBULANDIA, UN’AVVENTURA IN ROSSO” –
Sangue sano in città sane

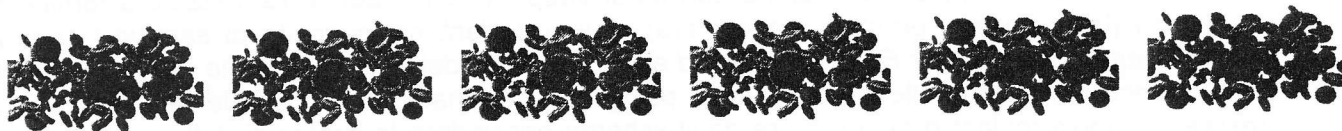
Breve descrizione: consiste in un exhibit museale che, supportato da filmati ed esperimenti live, caffè scientifici e incontri didattici, conduce alla scoperta del sangue, stimolando l'apprendimento delle nozioni di biologia, storia della medicina, farmaceutica e volontariato sociale, con una avventura sensoriale basata sui 5 sensi, ma soprattutto attivando la curiosità per la conoscenza.

Obiettivi: Realizzare una nuova modalità di comunicazione e interazione con i cittadini e gli studenti che si basi sull'esperienza sensoriale, per veicolare il messaggio della donazione e della solidarietà.

Trasmettere la cultura della donazione del sangue, consapevole e responsabile.

Destinatari: Scuola Secondaria di I e II grado - Cittadinanza

Date e luogo: 10-21 ottobre 2012, Palazzo dei Musei (Modena)



Visite guidate al percorso espositivo per le scuole

Durata: 1.30 h

Articolazione del percorso guidato:

STEP 1 – Welcome on board Il percorso ha inizio a partire dal punto di accoglienza, dotato di panche e di un televisore al plasma, dove l'animatore, dopo avere illustrato per sommi capi il percorso espositivo, aprirà idealmente le porte dell'universo sangue, interagendo con i visitatori grazie agli spunti offerti dalla clip "Sangue vivo", realizzata da Alberto Brodesco.

Al termine di questa fase di 'riscaldamento', il gruppo si dividerà in tre sottogruppi di 7/8 persone (che ruoteranno tra loro), ognuno dei quali è affidato ad un animatore. Le attività previste per ogni gruppo, naturalmente scaglionate nel tempo onde evitare sovrapposizioni, sono le seguenti:

1) Il primo gruppo sperimenterà l'applicazione per smartphone sviluppata dal Politecnico di Milano (Bad Blood lab); l'applicazione contiene un videogioco che in maniera ludica pone alcune sfide di "sapere/consapevolezza" su sangue, funzioni e importanza della donazione (ci saranno a disposizione 5 cellulari Lumia di Nokia).

2) Il secondo gruppo parteciperà ad un role-play guidato di educazione alla conoscenza dei gruppi sanguigni. L'animatore chiederà ai ragazzi di indossare una T-SHIRT con stampato un gruppo sanguigno (0-; 0+; A+; A-; B+; B-; AB+; AB-) e chiederà: *Chi di voi può salvare una persona di gruppo ad es. A+ che ha bisogno urgente di una trasfusione di sangue?* A supporto del gioco ci sarà un filmato di animazione sulla circolazione sanguigna.

3) Il terzo gruppo viene accompagnato al 'core' della mostra: la Blood Box, una struttura scenografica che riproduce un vaso sanguigno. Addentrandosi nel vaso sanguigno, i cinque sensi dei visitatori saranno immediatamente stimolati: