

La

Dispensa di Sassoguidano



2012

Un progetto di Educazione alla Sostenibilità

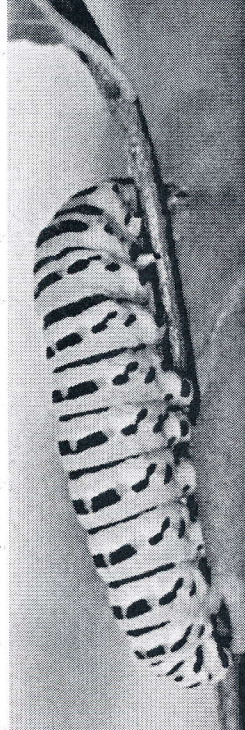
L'Assessorato Ambiente della Provincia di Modena, ha dato il via al progetto **Fondo Verde**, uno strumento che vuole far convergere le risorse e catalizzare le energie del territorio nella realizzazione di progetti di sostenibilità ambientale all'interno delle Aree protette. Grazie anche a Nordiconad Soc. Coop. che ha rinnovato la propria adesione al Fondo Verde, si ripropone quindi alle scuole primarie della Provincia il progetto "La Dispensa di Sassoguidano". La Riserva di Sassoguidano, luogo di eccellenza per ricchezza di biodiversità e valori paesaggistici, farà da sfondo ad un percorso di scoperta del bosco e dei frutti che ci dona.

Il progetto si avvale della collaborazione della Rete dei Centri di Educazione Ambientale (CEA) della Provincia di Modena e del CEA del Comune di Pavullo nel Frignano che selezionerà gli esperti.

Finalità ed obiettivi specifici

- Approfondire il legame che unisce cibo, ambiente e salute.
- Riscoprire i prodotti tipici dell'Appennino e i territori da cui provengono.
- Far esplorare ai bambini l'ecosistema bosco, attraverso la ricerca dei suoi frutti.
- Favorire lo sviluppo della capacità di osservazione e riproduzione di un ambiente naturale attraverso l'*orienteeering*.
- Prendere confidenza con carte, bussole, simboli e tracciati.
- Approfondire, attraverso laboratori ed assaggi, le tradizioni culinarie basate sui frutti del bosco.
- Coinvolgere attivamente le famiglie attraverso la consegna ad ogni bambino di un quaderno didattico che, oltre a giochi ed informazioni relative al progetto, contiene le ricette relative ai diversi frutti del bosco.

FONDO VERDE
Provincia di Modena



CONAD

La Dispensa di Sassoguidano e Nordiconad

Conad è la più grande organizzazione cooperativa italiana di imprenditori indipendenti. È una realtà che da oltre 40 anni impiega quasi 3.000 imprenditori ed oltre 35.000 addetti al servizio per la vendita. Nel territorio modenese Conad è presente con la cooperativa Nordiconad, che opera con i punti vendita ad insegna Conad ed E.Leclerc-Conad.

Nordiconad è da sempre attenta ai progetti ed alle iniziative rivolte all'infanzia, siano esse di natura sociale, sportiva e culturale. In particolare dal 2003 ha sviluppato "Mangiando s' impara", un progetto di educazione alimentare rivolto ai bambini delle scuole elementari, cui ha voluto aggiungere il finanziamento attraverso il Fondo Verde ad un progetto di educazione alla sostenibilità divertente e coinvolgente per far conoscere ai bambini luoghi di alto pregio naturalistico, conducendoli per mano nei boschi del nostro Appennino.



I percorsi

Il progetto "La Dispensa di Sassoguidano" si avvale di strumenti didattici flessibili e propone percorsi diversificati per fasce d'età. L'offerta didattica prevede un'uscita di un giorno intero nella Riserva. I Docenti possono richiedere l'approfondimento di tematiche specifiche concordando con la coordinatrice del C.E.A. obiettivi e contenuti specifici.

Scuola dell'infanzia: i bambini conosceranno Youpi, un simpatico e spericolato scoiattolo che abita nei boschi della Riserva di Sassoguidano e si impegneranno in un laboratorio pratico a scelta.

Scuola Primaria: l'educatore condurrà gli alunni alla scoperta dell'ecosistema boschivo, presentandone flora e fauna (per i più piccoli con l'aiuto di Youpi). Particolare spazio verrà dedicato alla conoscenza di una o più specie e dei legami di queste con l'uomo. Possibilità di scegliere un laboratorio pratico.

Scuola Secondaria: l'educatore condurrà gli alunni alla scoperta o all'approfondimento di un argomento scelto dal Docente attraverso un avventuroso percorso a tappe che prevede l'uso di carta e bussola. A richiesta un laboratorio pratico.

Visita alla Riserva naturale di Sassoguidano:

Durante la mattinata la classe sarà coinvolta in una spettacolare caccia al tesoro. Ogni partecipante si impegnerà nella ricerca dei "cibalberi" i cui frutti dovranno essere classificati, disegnati e assaggiati dai ragazzi.

Durante la ricerca, che utilizzerà le metodologie dell'*orienteering*, i bambini dovranno superare alcune prove per conquistare la meta.

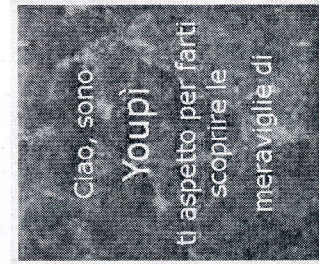
Per il pranzo e le attività del pomeriggio la classe si recherà in una splendida corte, creerà antichi impasti, ormai dimenticati dalla cucina moderna. I bambini utilizzeranno ingredienti come farina di grano o di castagne e marmellate per realizzare con le loro mani la merenda.



Conad e Riserva di Sassoguidano per mangiare sano

Promuovere nei bambini e nelle famiglie comportamenti alimentari consapevoli e corretti significa anche fare conoscere i territori in cui i prodotti, promossi con il progetto, hanno origine.

Ecco l'occasione per spostarsi dalle corsie del supermercato ai luoghi di origine di frutti particolari e dimenticati ma con saponi che sorprendono.



Ciao, sono
Youpi
ti aspetto per farti
scoprire le
meraviglie di



La Riserva Naturale Orientata di Sassoguidano

Sul versante sinistro della media valle del fiume Panaro si staglia l'imponente dorsale del Cinghio di Malvarone (722 m), che sovrasta la valle del torrente Lerna e si prolunga verso nord nell'altopiano di Sassoguidano, dove querceti e vecchi castagneti si alternano a verdi conche prative di origine carsica.

La Riserva dista circa 9 Km dall'abitato di Pavullo nel Frignano da cui è raggiungibile attraverso la strada Sp 27 della Doccia in direzione di Verica. Immettendosi in via Sassomassiccio si entra nella Riserva. In un caratteristico edificio rurale si trova il centro visita della riserva che dispone di un percorso espositivo e di una aula didattica.

I bellissimi castagneti sono ancora segnati dalla presenza dell'uomo che si prende cura di piante a volte maestose, come il castagno secolare che vegeta lungo la strada che conduce al Centro Visita.

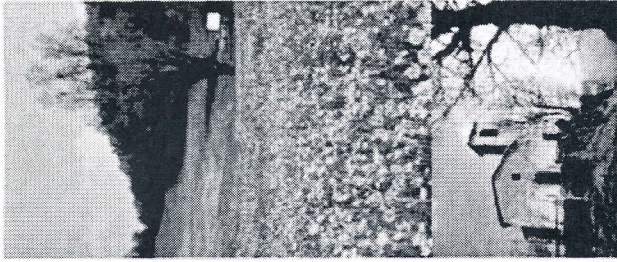
Informazioni :

Dott.ssa Michela Lamieri

Ufficio: 0536 29974 / 333 2710068

e-mail: riserva.sassoguidano@comune.pavullo-nel-frignano.mo.it

sito internet: www.riservasassoguidano.it



Per partecipare compilare la scheda di adesione e spedirla entro il

30 NOVEMBRE 2012

A: Riserva Naturale di Sassoguidano — Comune di Pavullo nel Frignano, p.zza Montecuccoli 1, 41026 Pavullo nel Fr. MO — oppure fax:0536 324307— oppure e-mail: riserva.sassoguidano@comune.pavullo-nel-frignano.mo.it

NOTE: è richiesto un contributo di 5 € a bambino - per evitare disguidi contattare il n.333 2710068 due giorni lavorativi prima della data fissata

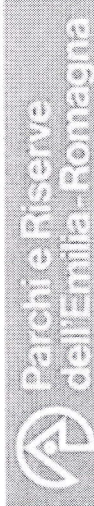
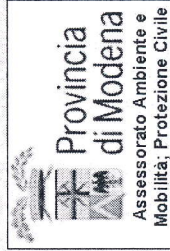
Scheda di adesione al progetto "La dispensa di Sassoguidano"

Scuola.....
Indirizzo.....
Comune..... Prov..... Cap.
Tel.....

E-mail:
Docente referente: Tel. Docente:
Classe:
n. alunni per classe: Allergie: Disabilità:
Per informazioni cell:333 2710068



"Realizzato con il contributo della Regione
Emilia Romagna
Progetti di informazione ed educazione
ambientale



Stampato su carta ecologica